

Programa Superior en Control de Gestión y Estrategia

Edición VI

Formación para obtener
la certificación Chartered
Controller Analyst CCA®
Certificate, acreditación de
referencia en Control de
Gestión



¿Por qué cursar el programa?

El Controller de Gestión se ha convertido en una pieza fundamental en las empresas, está ayudando a superar y minimizar los impactos de las crisis económicas, evolucionando desde una función puramente descriptiva y de auditoría a ser promotores del cambio, convirtiéndose en profesionales capaces de ayudar a la dirección en su toma de decisiones y guiar a las empresas a altas cotas de crecimiento.

La Fundación Ibercaja es un centro acreditado por Global Chartered Controller Institute, GCCI, para impartir el Programa Superior en Control de Gestión y Estrategia que prepara para superar con éxito los exámenes de Chartered Controller Analyst CCA® Certificate.

Este programa aborda el nuevo rol del Control de Gestión en las organizaciones del siglo XXI. Uno de los perfiles profesionales más demandados según diversos estudios, como el de Robert Walters, Michael Page, o la Guía del Mercado Laboral de Hays Recruiting Experts Worldwide.

Preparación y acceso al examen de la Certificación Chartered Controller Analyst CCA® Certificate sin coste alguno.

Programa de referencia entre los profesionales de Control de Gestión.

Diseñado e impartido cien por cien por profesionales en activo en Control de Gestión. Un programa de profesionales para profesionales.

Una sólida formación conceptual con enfoque práctico flexible e innovador.

La mejor tecnología para apoyar el aprendizaje.

Acceso a la Intranet GCCI (bolsa de empleo, seminarios, webinars, newsletters, conferencias, estudios, etc.).

Con acceso durante el programa a la revista CCA Insight Controlling Knowledge.

Objetivos

El Curso busca integrar sólidos conocimientos, experiencias, generación de oportunidades, evaluación de paradigmas y la modernidad empresarial dentro de una perspectiva del Control de Gestión. Los objetivos centrales del curso son:

- Adquirir conocimientos en temas de Control de Gestión y gestión empresarial, que permita a los participantes cumplir sus responsabilidades profesionales.
- Tomar decisiones de gestión financiera para crear valor en la organización.
- Aprender herramientas de Business Intelligence (BI) con Excel y Power BI mediante tres encuentros digitales.
- Adquirir los conceptos necesarios para poder avanzar en temas tales como Control de Gestión, estrategia, finanzas, costes, presupuestos, sistemas de información, analítica de datos y cuadro de mandos.

Al final del programa, los participantes tendrán la capacidad de liderar procesos de Control de Gestión en las empresas y organizaciones orientadas a su modernización e internacionalización y, estarán en condiciones de presentarse a los exámenes del Chartered Controller Analyst CCA® Certificate.

Chartered Controller Analyst CCA® Certificate

La certificación Chartered Controller Analyst CCA® Certificate fue creado con el fin de establecer un conjunto de estándares dentro del Control de Gestión, tanto de análisis, gestión y planificación, como de técnicas y estrategias para dotar a la figura del Controller de mayor dimensión, homogeneidad y transparencia en el mercado laboral. La acreditación Chartered Controller Analyst CCA® Certificate es la designación más prestigiosa dentro del Control de Gestión y un referente para las empresas, organizaciones y empleadores a la hora de la contratación de Controllers.

La certificación se divide en 3 niveles. Una vez superados estos, se obtendrá la certificación Chartered Controller Analyst CCA® Certificate. Para poder utilizar públicamente dicha titulación será necesario firmar el código ético que establece los estándares de conducta personal y profesional que han de cumplir los profesionales certificados y, abonar la cuota anual de recertificación (108 €), que garantiza el proceso de renovación y actualización de la certificación como Controller profesional.

Metodología y estructura del programa

Modelo de aprendizaje práctico y dinámico

Modelo de aprendizaje práctico y dinámico, con un carácter abierto donde cobran protagonismo los alumnos, los debates, las experiencias reales, pero sobre todo se basa en el aprendizaje colectivo y en las experiencias del participante.

Combinación de sesiones

Combinación de sesiones impartidas por ejecutivos y profesionales de primera línea con grupos de análisis y trabajo para la resolución de casos prácticos.

Estructura del programa

El Programa Superior en Control de Gestión y Estrategia se articula en tres módulos y consta de 130 horas presenciales. Al finalizar cada bloque se llevará a cabo un examen de cada nivel.



Programa

Nivel 1

Gestión de actividades operativas

Al término de este módulo, el alumno debe ser capaz de desglosar las principales funciones del Controller en el marco de las organizaciones empresariales actuales, así como la evolución de su figura, y las funciones ligadas a ella, hasta alcanzar su dimensión actual.

- Objetivos.
- Actividades operativas de la empresa:
 - Producción y fabricación.
 - Comercial y marketing.
 - Compras.
 - Distribución y logística.
 - Recursos humanos.
 - Finanzas.
- El control de gestión en la organización.

Sistemas de información

Los sistemas de información han evolucionado de forma vertiginosa en los últimos años, aportando una nueva visión en la forma y el tiempo en que obtenemos la información necesaria que nos permita tomar decisiones.

El control de gestión se ha beneficiado del desarrollo de los sistemas de información, pero para ello, ha tenido que ser consciente de la importancia del conocimiento de los mismos. En este módulo, el alumno adquirirá los conocimientos básicos en Sistemas de

información, y cómo a través de ellos las empresas adquieren ventajas competitivas, racionalizan sus estructuras (simplificándolas) proporcionan a las distintas áreas de la empresa mejor capacidad de decisión y optimizan la eficiencia del control en las unidades de negocio.

- Objetivos.
- Fundamentos de Sistemas de Información (SI).
- Paradigmas de Sistemas de Información.
- El control de la empresa mediante SI.

Gestión presupuestaria

Durante este módulo, además de una breve reseña histórica y diferentes definiciones de lo que supone el presupuesto, veremos de forma más detallada cómo se articulan las distintas etapas y metodología de la elaboración de los presupuestos, control y seguimiento, terminando con la gestión presupuestaria avanzada.

- Fundamentos de gestión presupuestaria.
- Estrategia y gestión presupuestaria I.
- Estrategia y gestión presupuestaria II.
- Seguimiento y control de los presupuestos.
- Paradigmas de la presupuestación.

Gestión financiera

En este módulo se trabajará sobre cómo analizar e interpretar los estados financieros de una empresa, definir las herramientas de gestión que

se utiliza para evaluar los diferentes indicadores y mejorar los rendimientos de la misma para llevar a cabo la valoración final de la empresa

Gestión Financiera I:

- Objetivos.
- La gestión financiera.
- Los estados financieros.

Gestión Financiera II:

- Ratios de gestión y herramientas de análisis.
- Valoración de proyectos.

Gestión de Costes

Identificaremos la necesidad de tener una gestión de costes eficiente por parte de las empresas, con la finalidad de tener una ventaja competitiva frente a nuestros competidores tanto a corto plazo como a largo plazo. Analizaremos el papel que protagoniza el Control de Gestión en la gestión de costes, y el participante se adentrará en el conocimiento de sistemas y estrategia de costes, para mejorar la toma de decisiones en la organización.

Gestión de Costes I:

- El Control de Gestión y los costes.
- Sistema de cálculo de costes.

Gestión de Costes II:

- Costes basados en las actividades (ABC).
- Target Costing.
- Caso práctico.

Programa

Nivel 2

Estrategia e innovación

En este módulo los participantes aprenderán los fundamentos esenciales en la toma de decisiones para obtener posiciones competitivas en el mercado, así como las barreras típicas para la ejecución de la estrategia. Se estudiará la importancia y los beneficios de la planificación, la alineación de las prioridades con los objetivos estratégicos del negocio y cómo articular las diferentes acciones e iniciativas en un plan ejecutable.

- Fundamentos de la estrategia.
- Materialización de la estrategia: plan estratégico.
- Desarrollo y fases del plan estratégico.
- Gestión estratégica y gestión operativa. Del largo plazo al corto plazo.
- Relación del área de control de gestión con la estrategia.
- Innovación y estrategia.

Business Intelligence & Analytics

En este tema se trata de obtener una visión de qué es el Business Intelligence & Analytics para

que el profesional de control de gestión sea y siga siendo un nexo entre negocio y tecnología, un elemento facilitador de las nuevas tendencias en herramientas y conceptos en el área de la tecnología. En definitiva, convertir al Controller en un «traductor» de la ciencia de datos de su organización y cerrar la brecha entre la gestión y la experiencia en datos.

- Business Intelligence (BI): Arquitectura de un sistema de Business Intelligence, fuentes de datos, ETL (extracción, transformación y carga), Data Warehouse (almacén de datos), calidad del dato, herramientas del Business Intelligence, Software y aplicaciones comerciales en el mercado y Modelo de madurez de Business Intelligence.
- Business Analytics (BA): Beneficios, tipos de Business Analytics (descriptivo, predictivo y prescriptivo).
- Modelo BAM (Business Analytics Model).

Cuadro de mando integral

En este módulo profundizaremos sobre la importancia de disponer de una herramienta que agrupe y relacione los distintos indicadores que

guían la estrategia de la empresa. Como veremos, las métricas y ratios financieros y contables no serán las únicas herramientas utilizadas para medir la salud de una organización, sino que hay otros indicadores que miden la calidad del servicio o del producto como el bienestar de los empleados, la satisfacción del cliente o la mejora del proceso interno, que ocuparán un lugar relevante en el CMI que queramos implementar en nuestra empresa.

- Inicios del Cuadro de Mando Integral (CMI).
- Razones para utilizar el CMI.
- Perspectiva financiera, del cliente, del proceso interno y del aprendizaje y crecimiento.
- Mapas estratégicos.
- Factores que nos alejan del éxito.
- Caso práctico.

Herramientas de Control de Gestión: Power BI

En este tema trabajaremos en la conceptualización y desarrollo de herramientas de control de gestión a través de Power BI. Se plantearán y analizarán situaciones reales que llevarán al diseño de modelos que serán de aplicación práctica en la empresa.

Programa

Nivel 2

(...continuación)

Habilidades personales

Veremos algunas de las claves para el éxito profesional y más concretamente para el éxito de la figura del Controller en las organizaciones de hoy en día. Cada vez más, son mucho más importantes las habilidades personales y competencias que las habilidades técnicas.

- Las habilidades del Controller.
- Las competencias del Controller.
- Liderazgo.
- El modelo de liderazgo de «los 7 hábitos».
- Estilos de liderazgo.

Gestión de riesgos

A lo largo de este módulo queremos familiarizar al alumno con el concepto de riesgo y su gestión. La importancia que ha tomado en los últimos años la gestión de riesgos, su rápida integración en la empresa a todos los niveles, y cómo cada vez, más empresas adoptan modelos integrales de gestión de riesgos, denota el creciente interés e importancia que ha adquirido esta disciplina en numerosas organizaciones.

- ¿Qué entendemos por riesgo y gestión de riesgos?.
- Directrices y herramientas para la gestión de riesgos.
- Mitigar el riesgo, evaluando las opciones de tratamiento de riesgos.
- Monitorear y revisar.
- Normas, modelos y organizaciones en la gestión de riesgos.
- Reflexiones.

Project management

A través de este módulo revisaremos las nociones más importantes para ser impulsores del cambio y garantizar que los proyectos que emprendemos resulten exitosos, ayudando a obtener la ventaja competitiva tan necesaria para el crecimiento económico y por tanto la supervivencia de la empresa.

- Fundamentos de la dirección de proyectos.
- El ciclo de vida del proyecto.

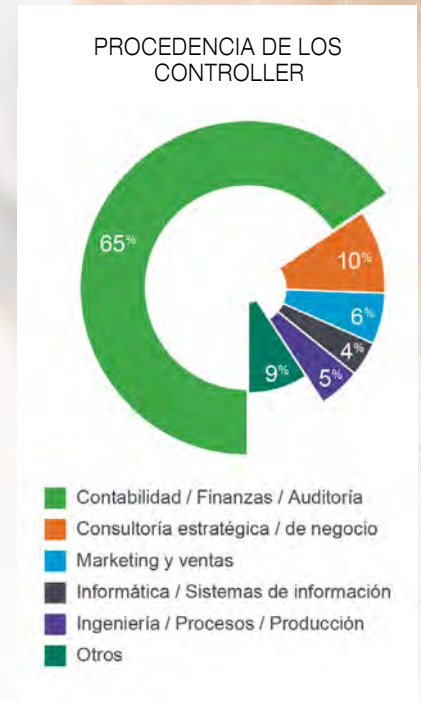
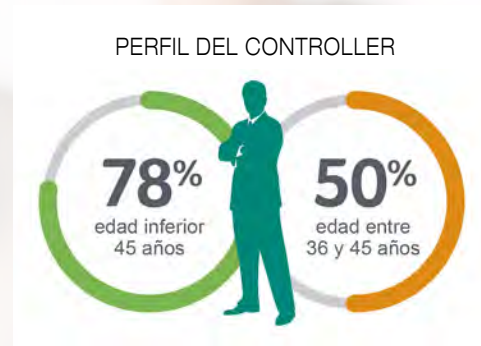
Nivel 3

En este bloque estudiaremos las distintas especializaciones de forma general para que tengamos una visión global y transversal del control de gestión, analizando y profundizando en los distintos tipos de controllers que existen en las organizaciones.

- Controller Económico-Financiero.
- Controller Marketing Comercial.
- Controller de Logística-Distribución.
- Controller Aprovisionamiento-Producción.
- Controller RRHH.
- Controller Digital.

Perfil del alumno

El Programa Superior en Control de Gestión y Estrategia está dirigido a postgrados y profesionales que necesitan adquirir unos conocimientos sólidos que les permitan comprender mejor el Control de Gestión dentro de las organizaciones, promoviendo de esta manera su proyección profesional y la mejora de sus empresas. Una formación dirigida a gerentes, directores financieros, Controllers, consultores y asesores, responsables de planificación, control, presupuestos, reporting, sistemas de información, contabilidad y, en general, a todos aquellos profesionales relacionadas con la gestión.



Calendario 2025-2026



Comienzo:
25/09/2025



Horario:
Mañana de 9:00 a 14:00 h.
Tarde de 15:30 a 20:30 h.
Coffee break: mañana y tarde



Campus Ibercaja
Carretera Cogullada Km. 127
50014 Zaragoza

PROGRAMA SUPERIOR EN CONTROL DE GESTIÓN Y ESTRATEGIA

| Septiembre 2025 | Octubre 2025 | Noviembre 2025 | Diciembre 2025 | Enero 2026 |
|--|--|--|---|---|
| 1 2 3 4 5 6 7 8 9 10 11 12 13 14 15 16 17 18 19 20 21 22 23 24 25 26 27 28 29 30 | 1 2 3 4 5 6 7 8 9 10 11 12 13 14 15 16 17 18 19 20 21 22 23 24 25 26 27 28 29 30 31 | 1 2 3 4 5 6 7 8 9 10 11 12 13 14 15 16 17 18 19 20 21 22 23 24 25 26 27 28 29 30 | 1 2 3 4 5 6 7 8 9 10 11 12 13 14 15 16 17 18 19 20 21 22 23 24 25 26 27 28 29 30 31 | 1 2 3 4 5 6 7 8 9 10 11 12 13 14 15 16 17 18 19 20 21 22 23 24 25 26 27 28 29 30 31 |
| Febrero 2026 | Marzo 2026 | Abril 2026 | Mayo 2026 | Junio 2026 |
| 1 2 3 4 5 6 7 8 9 10 11 12 13 14 15 16 17 18 19 20 21 22 23 24 25 26 27 28 | 1 2 3 4 5 6 7 8 9 10 11 12 13 14 15 16 17 18 19 20 21 22 23 24 25 26 27 28 29 30 31 | 1 2 3 4 5 6 7 8 9 10 11 12 13 14 15 16 17 18 19 20 21 22 23 24 25 26 27 28 29 30 | 1 2 3 4 5 6 7 8 9 10 11 12 13 14 15 16 17 18 19 20 21 22 23 24 25 26 27 28 29 30 31 | 1 2 3 4 5 6 7 8 9 10 11 12 13 14 15 16 17 18 19 20 21 22 23 24 25 26 27 28 29 30 |

■ Clases teóricas ■ Exámenes

Ventajas

Mientras dure la formación y con el fin de conocer las ventajas de estar certificado como Chartered Controller Analyst CCA® Certificate, todos los alumnos podrán acceder a la intranet exclusiva de GCCI. Además, la formación del Programa incluye clases prácticas para la preparación de los exámenes.



Equipo docente

MARIA ABAITUA

Coach transpersonal certificada por el International Coach Federation, ICF. Creadora del método amets de educación consciente. Máster Coach Transpersonal, formadora de habilidades y facilitadora de talleres Lego Serious play, María se dedica al desarrollo de sistemas (organizaciones y centros educativos). Además, cuenta con una sólida experiencia internacional en dirección de proyectos y consultoría en empresas líderes como Epson, Nokia, Akzo Nobel y Liberty Global. Licenciada en Economía y Gestión por Brunel University y experta en formación y gestión de equipos. Máster en Dirección y Gestión de Innovación por la UOC, y posgrado en RRHH también por la UOC. Docente de preparación del Chartered Controller Analyst CCA® Certificate en diferentes centros y formación in company.

GUMER ALBEROLA

MBA por el Instituto de Empresa (IE Business School). Licenciado en Ciencias Económicas y Empresariales. Certified European Financial Analyst (CEFA), certificación concedida por la Federación Europea de Analistas Financieros (EFFA). Es Miembro del Consejo Académico de la Certificación Chartered Controller Analyst CCA® Certificate. Miembro asociado del Instituto Español de

Analistas Financieros (IEAF), y profesor Certificación Profesional EFA. Premio del Jurado mejor ponente AEEN 2018 (Asociación española de Escuelas de Negocio). En la actualidad, es director de Madrid Business Consultants, especializada en asesoramiento estratégico internacional, y de responsable de área de Think Creative. Además, es socio fundador de Dreamland, Consultoría de Negocio. Docente y Director Académico en Másteres en diversas Instituciones y Escuelas de Negocio de prestigio, en los últimos 18 años. Su labor docente también se amplía hacia cursos incompany (Banco Santander, Bankia, Banco Espirito Santo, Banco Sabadell, Repsol, Unidad Editorial, Aenor, AXA, American Express, ...).

MARIANO ARRIBAS

Coordinador del Programa en Zaragoza, es socio Director de la Consultora Controller. Licenciado CC. Económicas por la Universidad de Zaragoza, Postgrado en International Business por Mercuria Business School (Helsinki), AMP por IE Business School, Certificado Liderazgo y PNL practitioner, IANLP (International Association for Neuro-Linguistic Programming). Anteriormente ha sido Controller en LATAM del Grupo Pelzer (Automoción), Director de implantación en México en Unice

El equipo de profesores está compuesto por una selección de profesionales con amplia experiencia en el área de dirección y gestión de organizaciones, con experiencia en entornos locales, nacionales e internacionales. Además de su formación académica hay que destacar en ellos su dilatada experiencia y capacidad pedagógica.

Toys, y Director en Tradebe Mexicana y Asistencia Medioambiental Navarra (Grupo TRADEBE). Además, de formador en IAF (Instituto Aragonés de Fomento), y en Ibercide. Chartered Controller Analyst CCA® Certificate

BENITO CUEZVA RUBIO

Especialista en modelado financiero y tratamiento de datos empresariales. Más de 15 años de experiencia en gestión empresarial como director general de Scati Labs y Belerofontech. Licenciado en Física por la Universidad de Zaragoza. Posgrados en Historia de la Ciencia e Informática por la Universidad de Zaragoza. Programa de Dirección General de IESE, Madrid, Especialización en Modelado Financiero F1F9, Londres.

JAVIER ESLAVA

Socio-director de Capital intelectual. Presidente de Plexun Capital. Consejero en más de 15 empresas de las que es socio inversor o asesor independiente. Profesor y

conferenciante en escuelas de negocio y foros nacionales e internacionales. (ESIC, CESTE, ZLC, IAF, CEOE, C. Comercio, Manager Forum, Unipymes, América Empresarial,...). Promotor de la cátedra de Innovación y Conocimiento de la Universidad de Zaragoza. Co-autor del libro '2021 Odisea Management. Estudió Ingeniería en la Universidad de Zaragoza, Máster en Administración y Dirección de empresas en ICADE, Máster en dirección de Franquicias, Máster en Coaching certificado por ASESICO, Máster en Finanzas Corporativas y Capital Riesgo.

ALFONSO GONZÁLEZ BARRIOS

Doctorando en Contabilidad de Gestión y Organización de Empresas por la Universidad Autónoma de Madrid (UAM). Diplomado en Estudios Avanzados (D.E.A) por la UAM. Máster en Dirección de Empresas (MBA) por el Instituto de Empresa. Máster en Gestión Portuaria, Logística y Transporte Intermodal por ICADE.

Equipo docente

PDD Dirección de Personas y Relaciones Laborales por el IESE. Course on Accounting Research por Real Colegio Complutense at Harvard University (Boston, USA), y Reserch Symposium for Accounting Academics por Amsterdam Business School. Miembro del Consejo de Administración de la Autoridad Portuaria de Sevilla, es Coordinador del Observatorio de Costes del Mercado de los Servicios Portuarios, y Coordinador del CMI del Sistema Portuario. Compagina su actividad profesional con la de docente en IE Business School del Área de Control de Gestión (MBA y Executive MBA), y en el Área de Estrategia y Control del IE University. También imparte clases en la Universidad Carlos III de Madrid, y en diferentes máster y grados de la UNIR.

JUAN CARLOS GORDO

Directivo en las áreas de Marketing y Ventas en Adidas durante los últimos 22 años. Actualmente cofundador de Alejandra Edutech. Estudió Empresariales en ICADE y en la University of Lincolnshire and Humberside (Inglaterra), junto a una serie de postgrados y masters a nivel de dirección general, marketing, ventas y coaching, por el IE y ESIC entre otros. Profesor y conferenciante, actualmente docente del Máster en Retail y Máster en

Gestión de Entidades Deportivas de la Universidad de Málaga, profesor de grado y máster en ESIC, y conferenciante en la Universidad de Zaragoza, Expo Zaragoza Empresarial, Aragón Empresa, IAF (Instituto Aragonés de Fomento), ADEA (Asociación de Directivos y Ejecutivos de Aragón) e IDIA (Centro de Investigación, Desarrollo e Innovación de Aragón).

NACHO LAPUENTE

Docente en nuevas tecnologías, trabaja con grandes empresas impartiendo formación especializada en nuevas tecnologías como big data, análisis de datos, inteligencia artificial y business intelligence, entre otras. Acreditado como formador en: INAEM (Aragón), Servicio Navarro de Empleo, Servei d' Ocupació de Catalunya, SEPEPA (Asturias), y Servicio Andaluz de Empleo. Ingeniero técnico industrial por la Universidad de Zaragoza, y Máster Microsoft Microinformática.

ANTONIO ANDRÉS LENCINA

Business Process Optimization en Whystrategic y, Director Ejecutivo de DSI - Data Strategy Institute. Ha desarrollado su carrera profesional en diferentes sectores como el financiero, comercial, supply chain, gestión de operaciones y procesos y comercio internacional trabajando en grandes

multinacionales como el BBVA e Inditex. Compagina su actividad con la de docente en la Universidad de Alicante, Fundesem Business School y, en la Universidad de Medellín, entre otras. Licenciado en Dirección y Administración de Empresas por la Universidad de Alicante y la University College Cork (UCC) en Irlanda. MBA por la University of Central Arkansas (UCA) en los Estados Unidos.

MIGUEL ÁNGEL LEÓN

Socio Director de Aúna Consultoría, Coaching y Formación. Licenciado en Ciencias Económicas por la Universidad Autónoma de Madrid, y graduado en ADE por la Universidad de Alcalá. Consultor y formador para el Desarrollo Profesional (Talento y Liderazgo) y de equipos. Coach ejecutivo. Formador en habilidades directivas y soft skills en empresas y escuelas de negocios. Gestor del cambio organizacional certificado por el Human Change Management Institute. Facilitador de herramientas de creatividad para la innovación estratégica y la transformación cultural empresarial. Une a su formación la experiencia profesional adquirida en más de 15 años en puestos directivos en RRHH y entidades financieras.

DAVID OLLÉ

Actualmente Director de Control de Gestión en A3 Wolters Kluwer

donde llegó desde su posición como Corporate Financial Analyst en Wolters Kluwer Headquarters (Amsterdam), profesor de recursos humanos y finanzas en el Programa Ejecutivo Control de Gestión, Estrategia e Innovación de Wolters Kluwer y el GCCI. Anteriormente, Consultor Senior en Sector Bancario en Accenture y Financial Analyst & Business Controller en Epson Europe BV. Master en Contabilidad y Finanzas por la Universidad Pompeu Fabra de Barcelona. Chartered Controller Analyst CCA® Certificate.

PABLO ORTS

Experto en desarrollo, estructuración y gestión de la eficiencia en Controlling en grandes grupos. Actualmente Digital COO & Business Development Director en empresa líder del retail. Anteriormente Fashion Project Manager en Amazon, Development Director & Controlling en Adolfo Domínguez y como Senior Controller Digital desarrollando y definiendo el lanzamiento de la figura del Controller en empresa líder del fashion retail. Profesor de eficiencia, costes y estrategia en el CIFF Madrid. Ingeniero Industrial e Informática por la Universidad Politécnica de Valencia y Programa Avanzado en Control de Gestión por ESADE Business School. Chartered Controller Analyst CCA® Certificate.

Programa Superior en Control de Gestión y Estrategia

FECHA / DURACIÓN

Fecha inicio: 25/09/2025

Duración: 130 horas

PRECIO

El precio del Programa Superior en Control de Gestión y Estrategia que prepara para superar con éxito los exámenes de Chartered Controller Analyst CCA® Certificate es de 4.900 € y 4.400 € para clientes de Ibercaja y economistas colegiados. Programa bonificable a través de Fundae.

CONTACTO

Campus Ibercaja

Carretera Cogullada 127. 50014 Zaragoza

Persona de contacto: Sonia Heredia

mail: sheredia@fundacionibercaja.es

Teléfono: 976 971 988

INSCRIPCIÓN